

Self Check

Self Check effectue un test de diagnostic du système de l'aide auditive afin de garantir une performance optimale de ses composants, notamment microphones, écouteur et circuit. Self Check peut être lancé par l'audioprothésiste dans Inspire X ou par l'utilisateur dans l'application Thrive Hearing Control.

Lancer Self Check dans Inspire X

Une référence est automatiquement établie pour les aides auditives, comme indiqué par les coches vertes. [Fig. 1]
Les audioprothésistes peuvent réaliser le diagnostic Self Check pour les appareils auditifs de leur patient dans Inspire X.

- 1 Sélectionnez **Outils patient > Self Check** dans la barre de navigation de gauche.
- 2 Posez les aides auditives sur une surface plane, écouteurs vers le haut.
- 3 Limitez toutes les sources de bruit.
- 4 Cliquez sur **Commencer test** pour le lancer.
- 5 Un stimulus bref et puissant retentit dans chaque aide auditive.

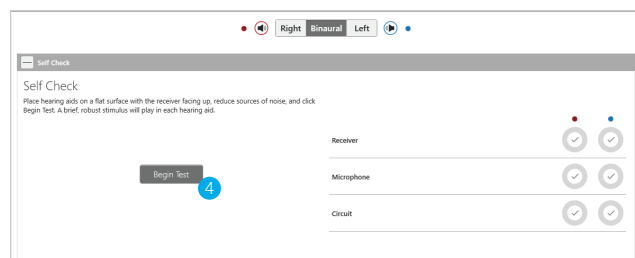


Figure 1

Résultats de Self Check

Une fois le test réalisé, les résultats pour chaque composant de l'aide auditive s'affichent à l'écran. Passez la souris sur les résultats pour en savoir plus. [Fig. 2]

- (A) **Vert** : OK
- (B) **Jaune** : n'atteint pas le niveau de référence. Vérifiez le composant.
- (C) **Rouge** : échec

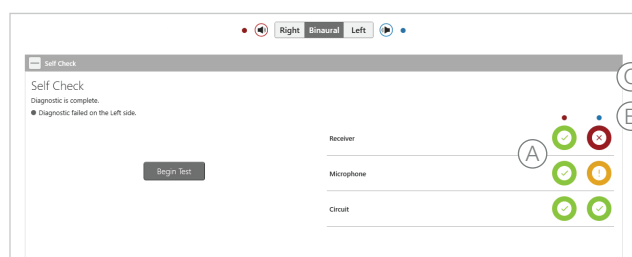


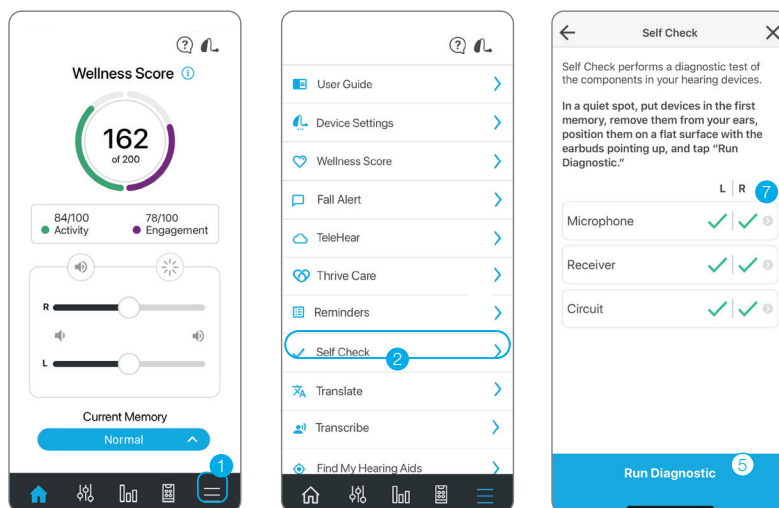
Figure 2

Self Check dans l'application Thrive

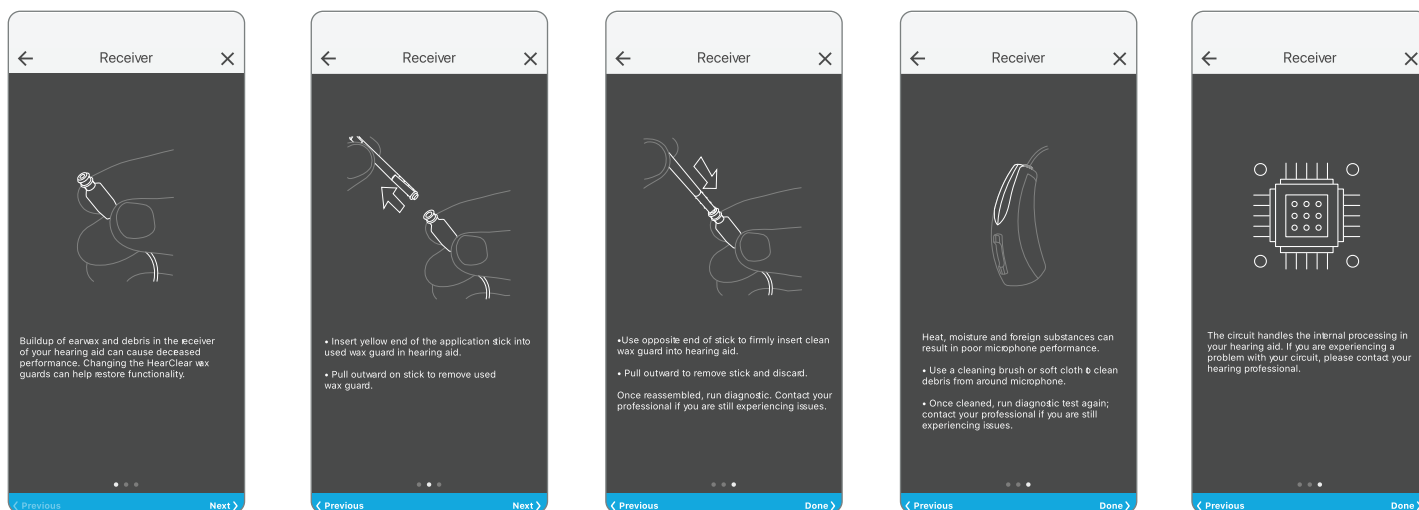
Self Check fournit aux patients un moyen pratique et rapide d'analyser les performances de leurs aides auditives depuis l'application Thrive.

Pour lancer Self Check dans l'application Thrive :

- 1 Tapez sur le menu **Réglages**.
- 2 Tapez sur **Self Check**.
- 3 Posez les aides auditives sur une surface plane, écouteurs vers le haut.
- 4 Limitez toutes les sources de bruit.
- 5 Sélectionnez le bouton **Lancer le diagnostic**.
- 6 Une tonalité brève est entendue dans chaque aide auditive.
- 7 Une fois le test terminé, les résultats pour chaque composant de l'aide auditive s'affichent à l'écran.
- 8 Appuyez alors sur chaque élément pour en savoir plus.



Des exemples d'écrans d'éléments sont reproduits ci-dessous.



Les fonctions peuvent varier selon le pays.